

Allgemeine Hinweise:

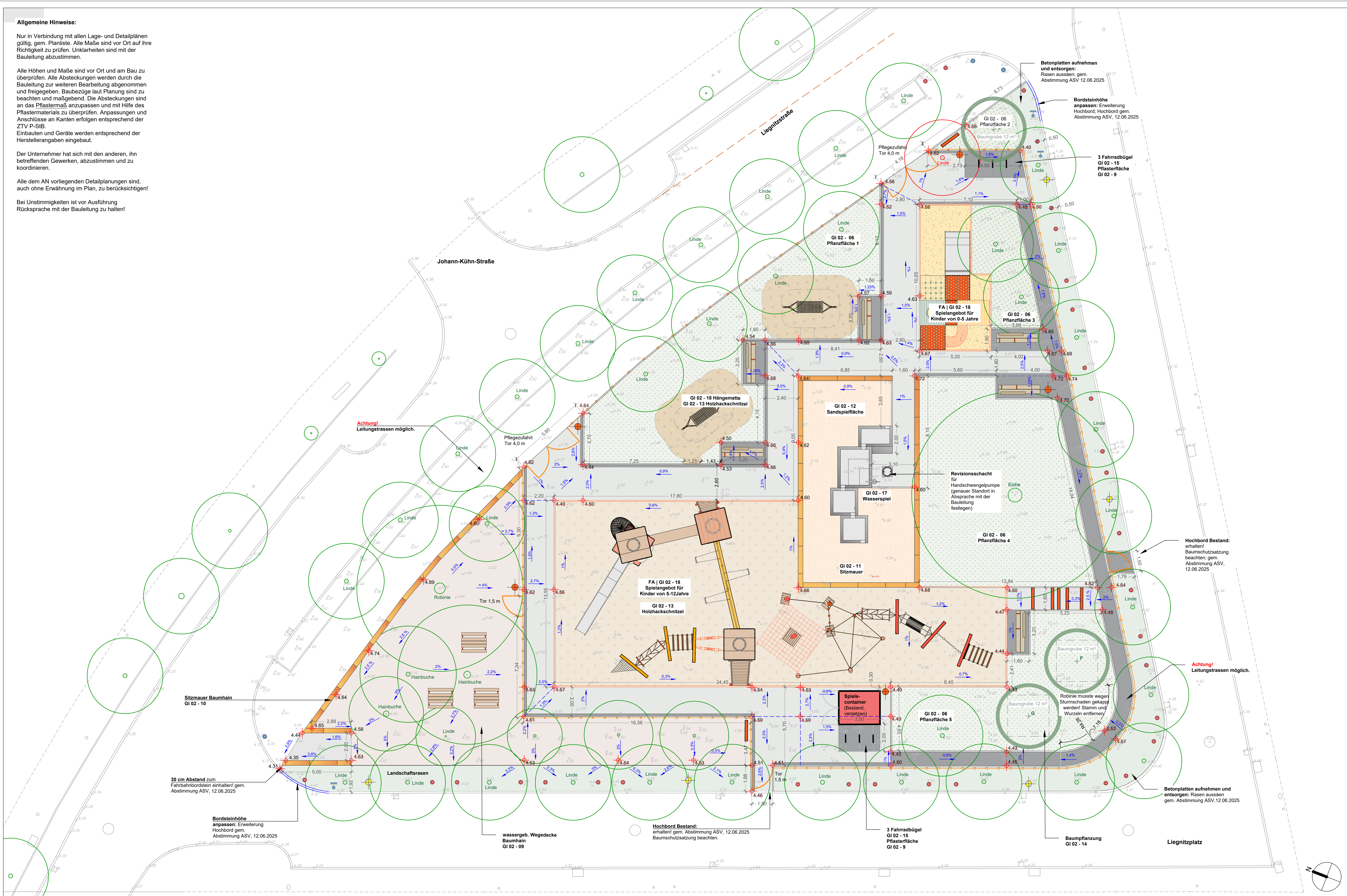
Nur in Verbindung mit allen Lage- und Detailplänen gültig, gem. Planliste. Alle Maße sind vor Ort auf ihre Richtigkeit zu prüfen. Unklarheiten sind mit der Bauleitung abzustimmen.

Alle Höhen und Maße sind vor Ort und am Bau zu überprüfen. Alle Absteckungen werden durch die Bauleitung zur weiteren Bearbeitung abgenommen und freigegeben. Baubezüge laut Planung sind zu beachten und maßgebend. Die Absteckungen sind an das Pflastermaß anzupassen und mit Hilfe des Pflastermaterials zu überprüfen. Anpassungen und Anschlüsse an Kanten erfolgen entsprechend der ZTV P-StB. Einbauten und Geräte werden entsprechend der Herstellerangaben eingebaut.

Der Unternehmer hat sich mit den anderen, ihn betreffenden Gewerken, abzustimmen und zu koordinieren.

Alle dem AN vorliegenden Detailplanungen sind, auch ohne Erwähnung im Plan, zu berücksichtigen!

Bei Unstimmigkeiten ist vor Ausführung Rücksprache mit der Bauleitung zu halten!



Befestigte Flächen	
	Betonpflaster, Verlegeschema 4 Farben, Regelaufbau Pflaster GI 02 - 09 Das Pflastermaß ist zu berücksichtigen!
	Anschluss Läuferschicht, anthrazit, Regelaufbau Pflaster GI 02 - 09
	Betonpflaster, anthrazit, Regelaufbau Pflaster GI 02 - 09
Einfassungen	
	Tiefbord 8*30*100 (-1cm OK)
	Tiefbord 8*40*100 (-1cm OK)
	Hochbord, Straße anpassen
Spielflächen	
	Fallschutzsand, gem. Regeldetail Sandspielflächen GI 02 - 12
	Spisand, gem. Regeldetail GI 02 - 12
	Holz hackschnitzel gem. Regeldetail GI 02 - 13
Einfriedungen	
	Stahlmattenzaun, verzinkt, pulverbeschichtet, anthrazit, Höhe: 120 cm
	Tor, verzinkt, pulverbeschichtet, anthrazit, Höhe: 100 cm, Breite: 1,5 m 4,0 m
Ausstattung	
	Sitzbank mit Rückenlehne und Armlehnen, gem. Ausschreibung
	Picknickbank, gem. Ausschreibung
	Abfallbehälter, Modell Venta. Hängebehälter oval, Stahl feuerverzinkt, DB 703, 70 L Volumen, Maße HxBxT: 729x446x360mm, Rohrposten zum Einbetonieren.
	Radbügel, verzinkt, pulverbeschichtet, DB 703, gem. Detailplan GI 02 - 15
	Hinweisschild "Spielplatz", gem. Detail GI 02 - 08
	Sitzmauer/Betonfertigteil, gem. Detail GI 02-10/11
	Absperrrpfosten/Poller, fest eingebaut, gem. Ausschreibung
	Absperrrpfosten/Poller, herausnehmbar, gem. Ausschreibung
	Straßenschild, Bestand, erhalten
	Mastleuchte, Bestand, erhalten
Vegetation	
	Baum Bestand
	Baum Fällung, 1 Stk., Tilia ssp., Linde, H 20m, SU 94 cm, geschützt gem. BremBaumSchV (Stand 2025); ja; Begründung: Baustellenzufahrt
	Baum Neu- und Ersatzpflanzungen
	1 Stk. G Ginkgo biloba 'Princeton Sentry' - Ginkgo 4x v. aus extra weitem Stand, mDb, 18-20
	2 Stk. F Fraxinus angustifolia 'Raywood' - Schmalblättrige Esche Hochstamm, 3x v. aus extra weitem Stand, mDb, 18-20
	Pflanzflächen gem. Pflanzplan GI 02-06
	Neuansaat, Landschaftsrassen RSM 7.1.1
Sonstiges	
	Bestandshöhen
	1,5% Oberflächengefälle
	6,67 Fertigthöhe Oberfläche
	feste Scheitellinie

A	TT.MM.JJ	Inhalt	Name	Name
Index	Datum	Änderung	Bearbeitet	Gezeichnet
<div><h1>Spielplatz Liegnitzplatz</h1><h2>Bremen Gröpelingen</h2></div>				
<div><div><div>Auftraggeber:in</div><div><div>Freie Hansestadt Bremen - Die Senatorin für Arbeit, Soziales, Jugend und Integration</div><div>Amt für soziale Dienste</div><div>Sozialzentrum Hemmelingen/Osterholz Fachdienst Spielraumförderung Pleiburger Str. 69a 28207 Bremen</div></div></div><div><div></div><div>Amt für Soziale Dienste</div></div></div>				
Projektsteuerung & Gesamtplanung		Umweltbetrieb Bremen - Bereich Planung und Bau Willy-Brandt-Platz 7 28215 Bremen		<div><div>Umweltbetrieb Bremen</div></div>
Fachplanung(en)		HBT - Hiller + Begemann Ingenieure GmbH - Entwässerungskonzept		
Planinhalt		Lage - und Höhenplan		
Leistungsphase		LP 5 - Ausführungsplanung		
Planart		Lageplan		
Maßstab	1 : 100	A0	Erstellt	S. Werner
Datum	16.09.2025		BL 2	08.10.25 J.Wuttke
Plannummer	GI 02 - 04		RL 20	08.10.25 Oetken
Plangrundlage	Örtliches Aufmaß, Ingenieurvermessung Peter Brunkert, 25.03.2022			RL 21 (LP 5)
Unterschrift	04.11.25 Fr. Jaeger (AfSD)			Bereich 3
Auftraggeber:in	04.11.25 Fr. Hesse (Bauressort)			(LP 3)